

#### 安全に関するご注意

製品を安全にお使いいただくために、設計・施工・使用にあたっては、下記の点をお守りください。

##### (1) 製品の検討・設計にあたっては…

- このカタログに掲載の製品には、使用用途・場所などを限定するものがあります。製品の検討時には、必ず用途をご確認の上、誤採用がないように注意してください。

##### (2) 施工にあたっては…

- 「施工説明書」をよく読み、正しく施工してください。
- 専門施工を必要とする製品は、必ず専門の工事店様にご依頼ください。  
※施工とは製品の組立て、建築物への固定、および電気工事等を含みます。

##### (3) 使用にあたっては…

- 取扱いに注意が必要なものには「取扱説明書」(または「使用説明書」)がついています。ご使用前によく読み、使用上の注意をお守りください。

NALEXIBLE

NALEXIBLE 天然石シート日本総代理店

株式会社ユータック

〒705-0015 岡山県備前市畠田237-4  
TEL. 086-992-4655

<https://www.utacjapan.com/>



代理店



2021年1月改訂版  
Vol.02

NALEXIBLE CATALOG

# NALEXIBLE

Nalexible Catalog Vol.02

薄く・軽く・柔軟な天然石シート

内外装、家具、建具、DIY等

色々な分野に使用できる革新的な建築素材



NALEXIBLE



石は自然が人類に与えた、  
もっとも美しい建築材料のひとつです。

あらゆる素材感を表現できる

**NALEXIBLE**

天然石シート

NALEXIBLE天然石シートとは、

天然石材を特殊な技術で薄く剥がし、シート状にした革新的な新型材料です。

ハサミでの切断や三次元湾曲ができ、接着剤による貼り付けも可能です。

そのため、今まで石材での施工ができなかった内外装部位にも施工ができ、

建築物の表現の自由度を広げてくれます。

天然石の持つ重厚な質感と石材そのままの色柄が、

下地を選ばない簡単施工と相まって、今までにない斬新な住宅空間を演出します。

NALEXIBLEのラインナップは8シリーズ。豊富なバリエーションをご用意しています。

Normal ノーマル	Skeleton スケルトン	Fabric ファブリック	Fabric & Skeleton ファブリック&スケルトン
Concrete コンクリート	Marble マーブル	Sandstone サンドストーン	Mosaic モザイク

## 天然石シートの特徴

1

### 安価で高品質

天然石シートをインドの工場から直輸入することで輸送コストを大幅に削減。  
製品の品質は高いまま、より安い価格でお客様にご提供できます。

2

### 超軽量化

天然石シートの厚みは0.5～3mm。重さは平米当たり約0.5～1.5KG。通常の石材製品と比較すると1/30以上も軽量化された製品です。

3

### 施工のしやすさ

超軽量化に加え、その薄さから現場で施工性が格段に向上。特に布タイプは折り曲げ等の加工がしやすく、今まで天然石で施工出来なかった用途にも対応できます。

4

### 天然石の新しい表現

薄さを活かした透光タイプもご用意しております。  
照明との組み合わせや化粧窓等の用途によって、天然石と光が演出することができ、これまでにない空間デザインが可能です。

5

### 安全性の向上

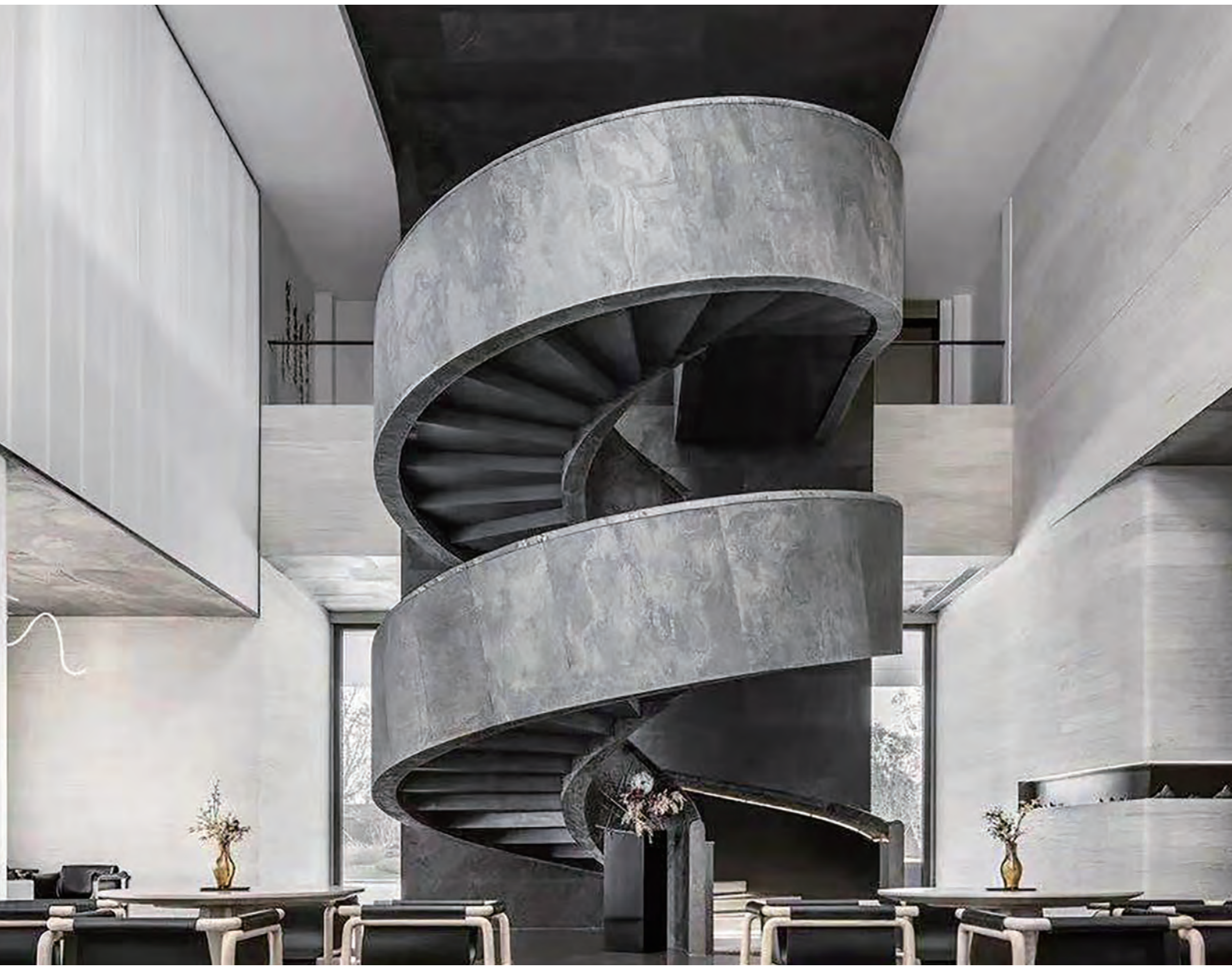
薄くて軽い製品のため、厚みをもった天然石製品と比較すると石張り重量が軽くなり、建築の構造負担も軽減されます。倒壊・崩落時に人命へ与える危険性も低減し、安全性の向上にも寄与します。

## Contents 目次

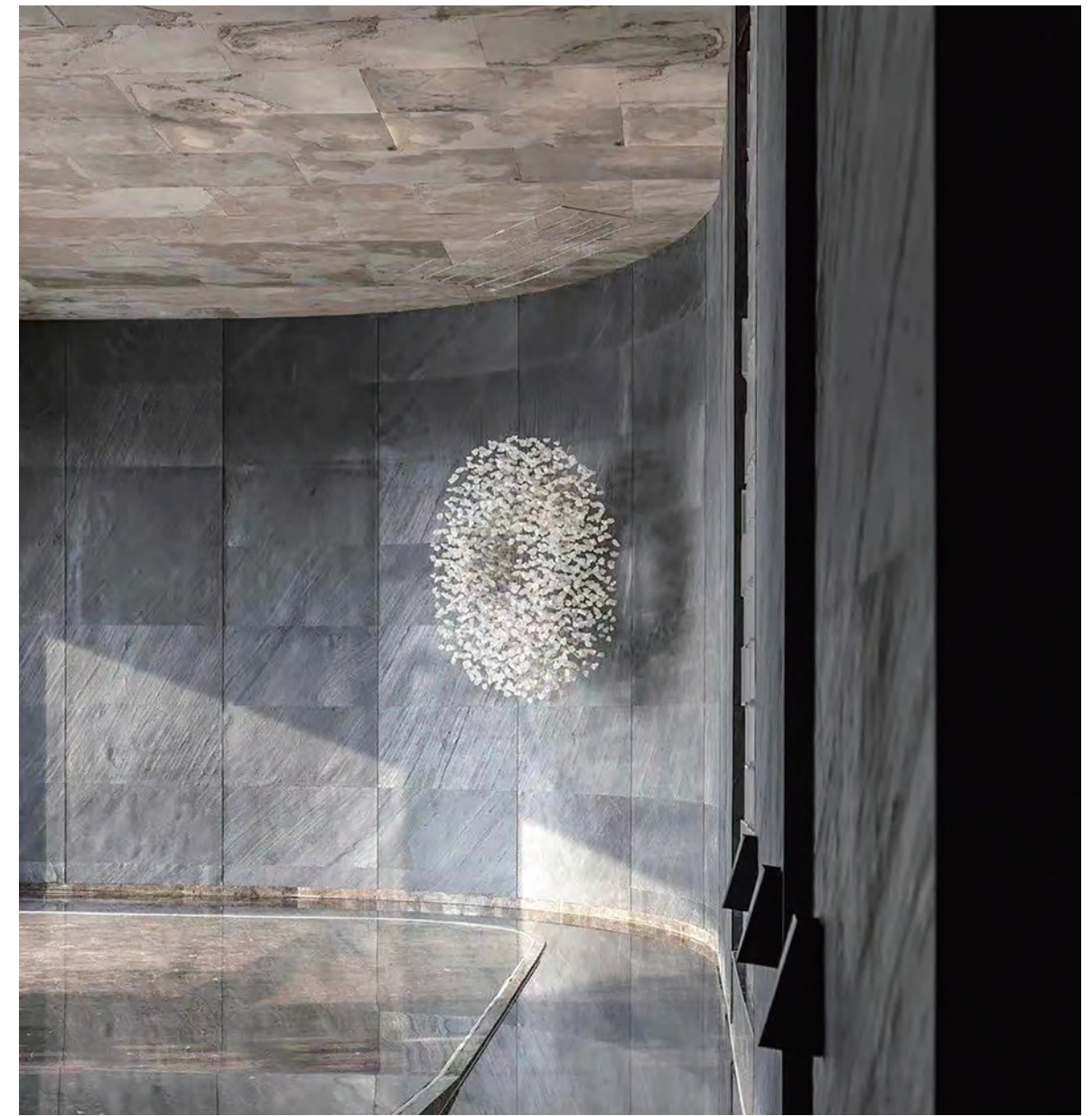
Nomal Series ノーマルシリーズ	.....	P 5-12
Skeleton Series スケルトンシリーズ	.....	P13-16
Fabric Series ファブリックシリーズ	.....	P17-20
Line up ラインナップ	.....	P21-42
Concrete Series コンクリートシリーズ	.....	P43-48
Marble Series マーブルシリーズ	.....	P49-56
Sandstone Series サンドストーンシリーズ	.....	P57-62
Mosaic Series モザイクシリーズ	.....	P63-70
施工説明/金物情報	.....	P71-76
ショールームのご案内	.....	P77
会社概要	.....	P78
各タイプ番号表	.....	P79
サンプルオーダーシート	.....	P80



Indian Autumn 5006 6006



Galaxy Black 5019 6019



【壁面】D. Black 5010 6010 【天井】Indian Autumn 5006 6006

# 1 / 8

NALEXIBLE  
Series Lineup

# Normal Series

## ノーマルシリーズ

天然石の風合いを残したベーシックなシリーズです。

本物の天然石を使用していますので、

さわり心地や感触は天然石そのもの。

※海外製のため、多少サイズの誤差がございますことをご了承ください。

※三次曲面施工を避けていただく製品です。※裏面接着剤付対象可能製品です。

※天然石材のため色・凹凸・模様・厚さ・重さが一枚一枚異なります。

※ノーマルシリーズ・スケルトンシリーズ・ファブリックシリーズは、全て同色対応可能製品です。



Silver Shine 5016 6016



Indian Autumn 5006 6006



Silver Shine Gold 5014 6014



D.Black 5010 6010

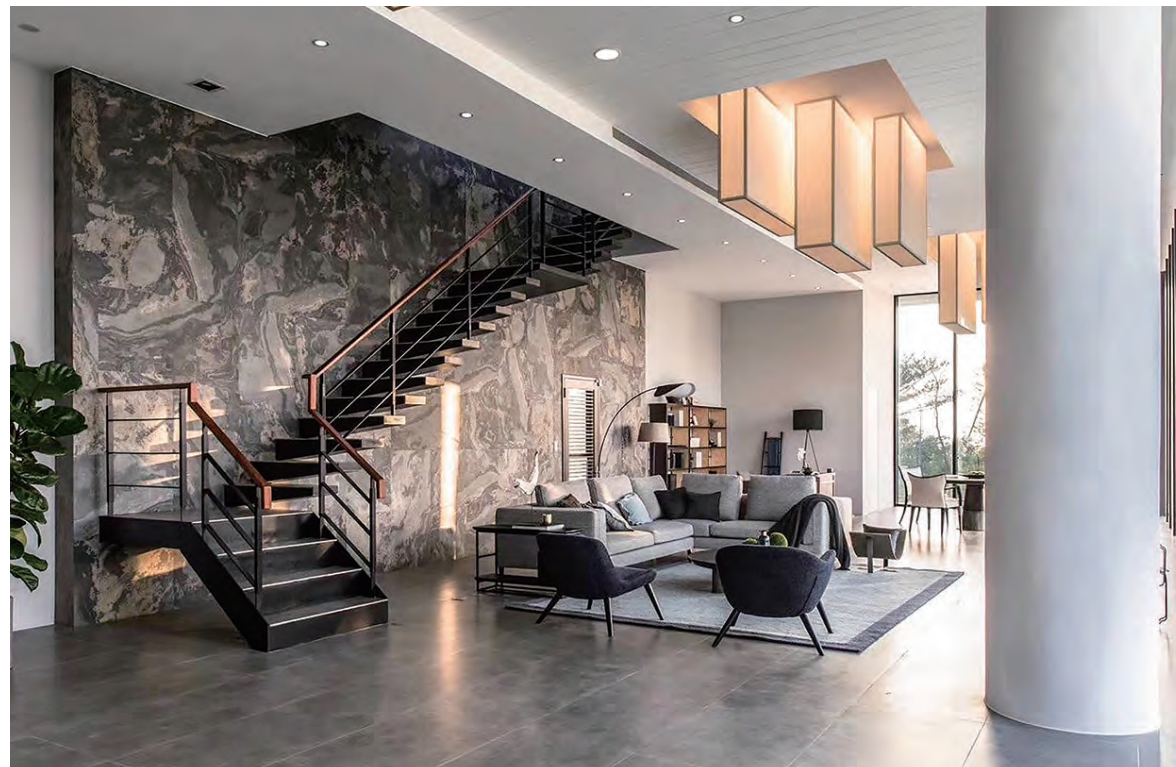


Silver Shine 5016 6016

大和ハウスリフォーム株式会社 採用物件(群馬県・大田市)



D.Black 5010 6010



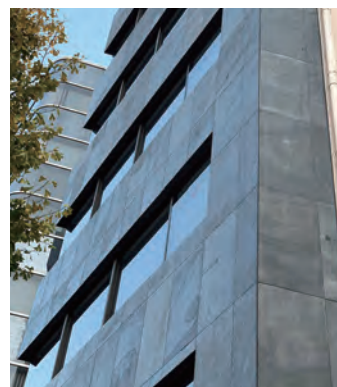
Indian Autumn Rustic 5017 6017



Indian Autumn Rustic 5017 6017



Tan 5020 6020



Indian Autumn Rustic 5017 6017

# 2 / 8

NALEXIBLE  
Series Lineup



Indian Autumn 7006 8006

## Skeleton Series

スケルトンシリーズ

石の模様・質感をそのまま活かしたシリーズ。

曲面への施工も可能で

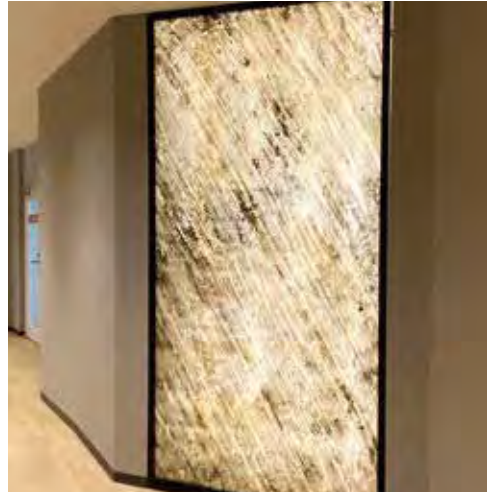
光の具合によってイメージが変化する特徴を持っています。

※海外製のため、多少サイズの誤差がございますことをご了承ください。

※三次曲面施工を避けていただく製品です。

※天然石材のため色・凹凸・模様・厚さ・重さが一枚一枚異なります。

※ノーマルシリーズ・スケルトンシリーズ・ファブリックシリーズは、全て同色対応可能製品です。



D.Black 7010 8010 クール色 西松建設株式会社採用物件 (兵庫県・イーグレ姫路)



Indian Autumn Rustic 7017 8017 電球色



D.Black 7010 8010 クール色



D.Black 7010 8010 クール色



Indian Autumn 7006 8006 ナチュラル色



Indian Autumn 7006 8006 ナチュラル色

# Skeleton Series Construction example

スケルトンシリーズ 施工実績

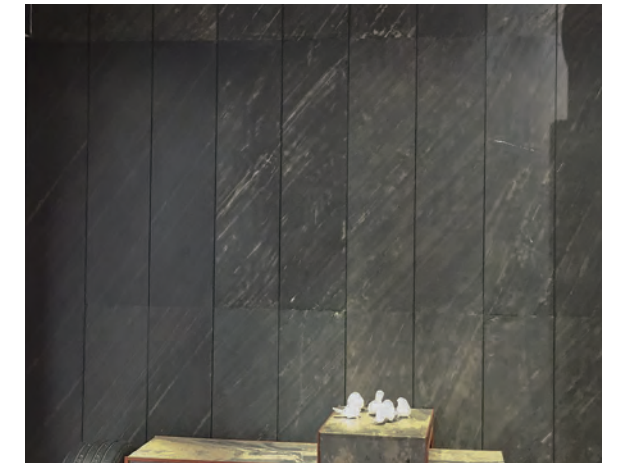
Do more with your designs



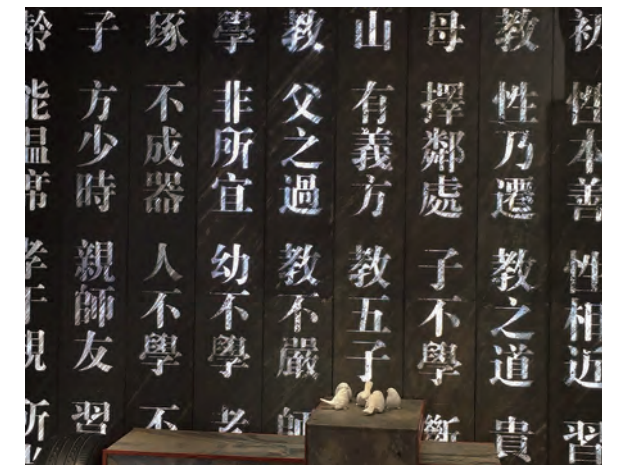
Multi Pink クール色 7012 8012



Indian Autumn Rustic 10006 12006  
Tan 10020 12020  
Ocean Green 10011 12011



D.Black 7010 8010 点灯前



D.Black 7010 8010 点灯後



# 3.4 / 8

NALEXIBLE  
Series Lineup



Indian Autumn 10006 12006

## Fabric Series

### ファブリックシリーズ

インテリアや小物にも使用できるファブリックシリーズ。

ファブリックシリーズは、ノーマルシリーズ・スケルトンシリーズの

全ての模様に対応可能です。

※海外製のため、多少サイズの誤差がございますことをご了承ください。

※裏面接着剤付対象可能製品です。

※天然石材のため色・凹凸・模様・厚さ・重さが一枚一枚異なります。

※ノーマルシリーズ・スケルトンシリーズ・ファブリックシリーズは、全て同色対応可能製品です。

# Fabric Series

ファブリックシリーズ 施工実績

## Construction example



Indian Autumn 9006 11006



Indian Autumn Rustic 9017 11017



Black 9009 11009



[Belt] D.Black 9010 11010  
Copper 9002 11002  
Copper New 9014 11014

[Table] Black 9009 11009



Indian Autumn Rustic 9017 11017



Silver Shine 9016 11016

# Normal, Skeleton, Fabric,

ノーマルシリーズ/スケルトンシリーズ/ファブリックシリーズ/ファブリック&スケルトンシリーズ ラインナップ

# Fabric & Skeleton Series LineUp

N・S・F・FS Line up

N・S・F・FS Line up

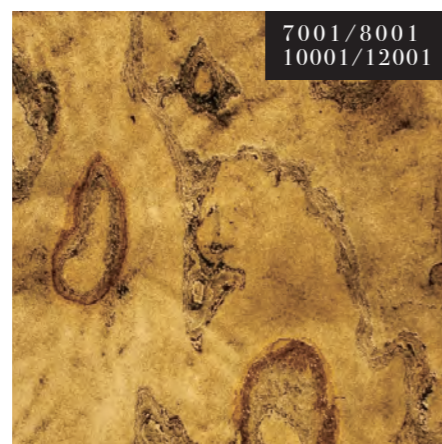
## California Gold カルフォルニアゴールド

Normal ノーマル	<b>5001</b> サイズ: 610×1220mm	Fabric ファブリック	<b>9001</b> サイズ: 610×1220mm
	<b>6001</b> サイズ: 1220×2440mm		<b>11001</b> サイズ: 1220×2440mm
	<b>6101</b> サイズ: 1220×3050mm		
Skeleton スケルトン	<b>7001</b> サイズ: 610×1220mm	Fabric Skeleton ファブリック&スケルトン	<b>10001</b> サイズ: 610×1220mm
	<b>8001</b> サイズ: 1220×2440mm		<b>12001</b> サイズ: 1220×2440mm

光を通すスケルトンタイプ。照明の色によって違った表情を見せます。



照明:クール色



照明:ナチュラル色



照明:電球色

## Copper カッパー

Normal ノーマル	<b>5002</b> サイズ: 610×1220mm	Fabric ファブリック	<b>9002</b> サイズ: 610×1220mm
	<b>6002</b> サイズ: 1220×2440mm		<b>11002</b> サイズ: 1220×2440mm
	<b>6102</b> サイズ: 1220×3050mm		
Skeleton スケルトン	<b>7002</b> サイズ: 610×1220mm	Fabric Skeleton ファブリック&スケルトン	<b>10002</b> サイズ: 610×1220mm
	<b>8002</b> サイズ: 1220×2440mm		<b>12002</b> サイズ: 1220×2440mm

光を通すスケルトンタイプ。照明の色によって違った表情を見せます。



照明:クール色



照明:ナチュラル色



照明:電球色

# Normal, Skeleton, Fabric, Fabric & Skeleton Series LineUp

ノーマルシリーズ/スケルトンシリーズ/ファブリックシリーズ/ファブリック&スケルトンシリーズ ラインナップ

N・S・F・FS Line up

N・S・F・FS Line up

## D. Green D.グリーン

<b>Normal</b> ノーマル	<b>5003</b> サイズ: 610×1220mm	<b>Fabric</b> ファブリック	<b>9003</b> サイズ: 610×1220mm
	<b>6003</b> サイズ: 1220×2440mm		<b>11003</b> サイズ: 1220×2440mm
	<b>6103</b> サイズ: 1220×3050mm		
<b>Skeleton</b> スケルトン	<b>7003</b> サイズ: 610×1220mm	<b>Fabric Skeleton</b> ファブリック&スケルトン	<b>10003</b> サイズ: 610×1220mm
	<b>8003</b> サイズ: 1220×2440mm		<b>12003</b> サイズ: 1220×2440mm

光を通すスケルトンタイプ。照明の色によって違った表情を見せます。



照明:クール色

照明:ナチュラル色

照明:電球色

## Silver Shine Gold シルバーシャインゴールド

<b>Normal</b> ノーマル	<b>5004</b> サイズ: 610×1220mm	<b>Fabric</b> ファブリック	<b>9004</b> サイズ: 610×1220mm
	<b>6004</b> サイズ: 1220×2440mm		<b>11004</b> サイズ: 1220×2440mm
	<b>6104</b> サイズ: 1220×3050mm		
<b>Skeleton</b> スケルトン	<b>7004</b> サイズ: 610×1220mm	<b>Fabric Skeleton</b> ファブリック&スケルトン	<b>10004</b> サイズ: 610×1220mm
	<b>8004</b> サイズ: 1220×2440mm		<b>12004</b> サイズ: 1220×2440mm

光を通すスケルトンタイプ。照明の色によって違った表情を見せます。



照明:クール色

照明:ナチュラル色

照明:電球色

# Normal, Skeleton, Fabric, Fabric & Skeleton Series LineUp

ノーマルシリーズ/スケルトンシリーズ/ファブリックシリーズ/ファブリック&スケルトンシリーズ ラインナップ

N・S・F・FS Line up

N・S・F・FS Line up



## Burning Forest Copper バーニングフォレストカッパー

<b>Normal</b> <small>ノーマル</small>	<b>5005</b> サイズ: 610×1220mm	<b>Fabric</b> <small>ファブリック</small>	<b>9005</b> サイズ: 610×1220mm
	<b>6005</b> サイズ: 1220×2440mm		<b>11005</b> サイズ: 1220×2440mm
	<b>6105</b> サイズ: 1220×3050mm		
<b>Skeleton</b> <small>スケルトン</small>	<b>7005</b> サイズ: 610×1220mm	<b>Fabric Skeleton</b> <small>ファブリック&amp;スケルトン</small>	<b>10005</b> サイズ: 610×1220mm
	<b>8005</b> サイズ: 1220×2440mm		<b>12005</b> サイズ: 1220×2440mm

## Indian Autumn インディアン オーダム

<b>Normal</b> <small>ノーマル</small>	<b>5006</b> サイズ: 610×1220mm	<b>Fabric</b> <small>ファブリック</small>	<b>9006</b> サイズ: 610×1220mm
	<b>6006</b> サイズ: 1220×2440mm		<b>11006</b> サイズ: 1220×2440mm
	<b>6106</b> サイズ: 1220×3050mm		
<b>Skeleton</b> <small>スケルトン</small>	<b>7006</b> サイズ: 610×1220mm	<b>Fabric Skeleton</b> <small>ファブリック&amp;スケルトン</small>	<b>10006</b> サイズ: 610×1220mm
	<b>8006</b> サイズ: 1220×2440mm		<b>12006</b> サイズ: 1220×2440mm

光を通すスケルトンタイプ。照明の色によって違った表情を見せます。

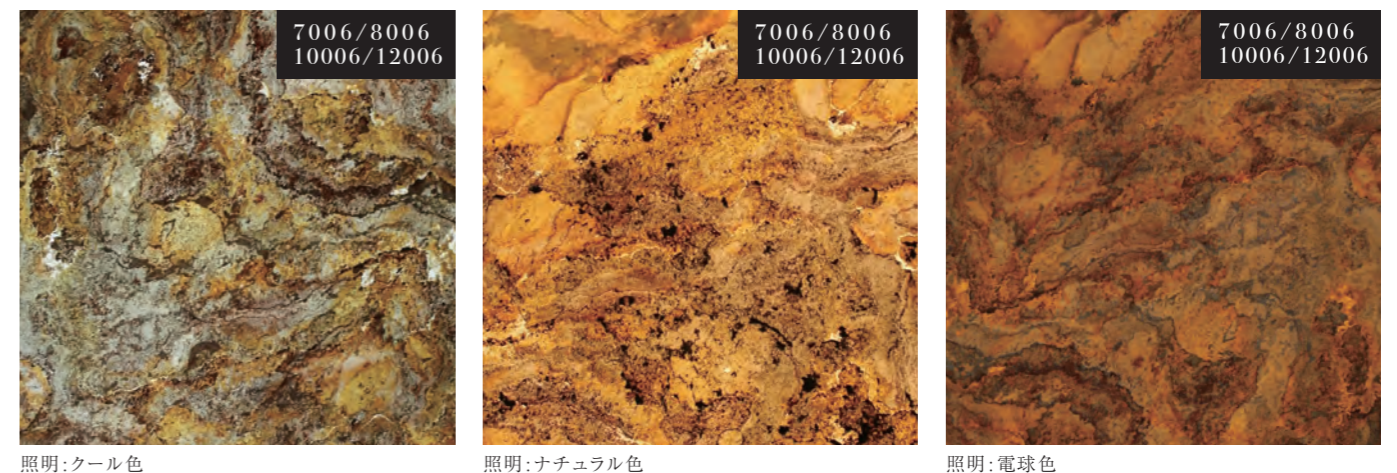


照明:クール色

照明:ナチュラル色

照明:電球色

光を通すスケルトンタイプ。照明の色によって違った表情を見せます。



照明:クール色

照明:ナチュラル色

照明:電球色

# Normal, Skeleton, Fabric, Fabric & Skeleton Series LineUp

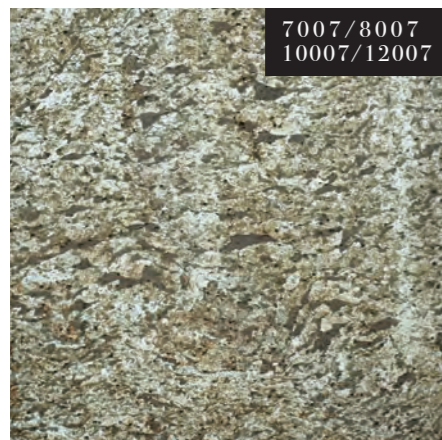
ノーマルシリーズ/スケルトンシリーズ/ファブリックシリーズ/ファブリック&スケルトンシリーズ ラインナップ

N・S・F・FS Line up

## Jeera Green ジーラ グリーン

<b>Normal</b> ノーマル	<b>5007</b> サイズ: 610×1220mm	<b>Fabric</b> ファブリック	<b>9007</b> サイズ: 610×1220mm
	<b>6007</b> サイズ: 1220×2440mm		<b>11007</b> サイズ: 1220×2440mm
	<b>6107</b> サイズ: 1220×3050mm		
<b>Skeleton</b> スケルトン	<b>7007</b> サイズ: 610×1220mm	<b>Fabric Skeleton</b> ファブリック&スケルトン	<b>10007</b> サイズ: 610×1220mm
	<b>8007</b> サイズ: 1220×2440mm		<b>12007</b> サイズ: 1220×2440mm

光を通すスケルトンタイプ。照明の色によって違った表情を見せます。



照明:クール色



照明:ナチュラル色



照明:電球色

## Multi Color マルティカラー

<b>Normal</b> ノーマル	<b>5008</b> サイズ: 610×1220mm	<b>Fabric</b> ファブリック	<b>9008</b> サイズ: 610×1220mm
	<b>6008</b> サイズ: 1220×2440mm		<b>11008</b> サイズ: 1220×2440mm
	<b>6108</b> サイズ: 1220×3050mm		
<b>Skeleton</b> スケルトン	<b>7008</b> サイズ: 610×1220mm	<b>Fabric Skeleton</b> ファブリック&スケルトン	<b>10008</b> サイズ: 610×1220mm
	<b>8008</b> サイズ: 1220×2440mm		<b>12008</b> サイズ: 1220×2440mm

光を通すスケルトンタイプ。照明の色によって違った表情を見せます。



照明:クール色



照明:ナチュラル色



照明:電球色

N・S・F・FS Line up

# Normal, Skeleton, Fabric, Fabric & Skeleton Series LineUp

ノーマルシリーズ/スケルトンシリーズ/ファブリックシリーズ/ファブリック&スケルトンシリーズ ラインナップ

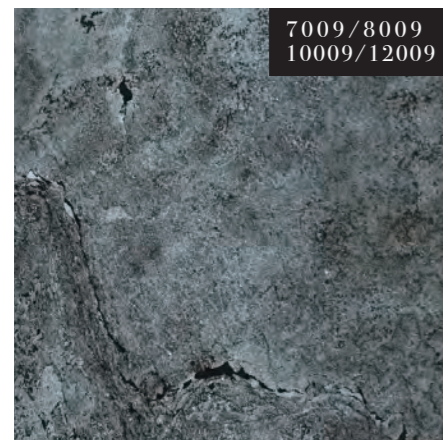
N・S・F・FS Line up

N・S・F・FS Line up

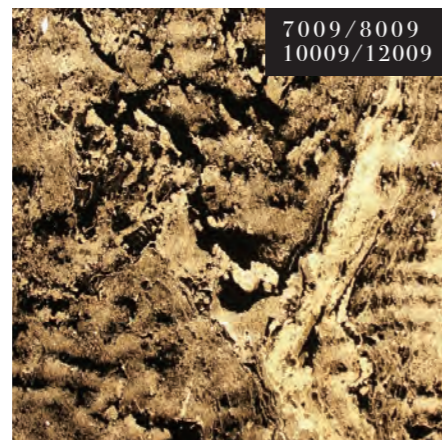
## Black ブラック

<b>Normal</b> <small>ノーマル</small>	<b>5009</b> サイズ: 610×1220mm	<b>Fabric</b> <small>ファブリック</small>	<b>9009</b> サイズ: 610×1220mm
	<b>6009</b> サイズ: 1220×2440mm		<b>11009</b> サイズ: 1220×2440mm
	<b>6109</b> サイズ: 1220×3050mm		
<b>Skeleton</b> <small>スケルトン</small>	<b>7009</b> サイズ: 610×1220mm	<b>Fabric Skeleton</b> <small>ファブリック&amp;スケルトン</small>	<b>10009</b> サイズ: 610×1220mm
	<b>8009</b> サイズ: 1220×2440mm		<b>12009</b> サイズ: 1220×2440mm

光を通すスケルトンタイプ。照明の色によって違った表情を見せます。



照明:クール色



照明:ナチュラル色



照明:電球色

## D.Black D.ブラック

<b>Normal</b> <small>ノーマル</small>	<b>5010</b> サイズ: 610×1220mm	<b>Fabric</b> <small>ファブリック</small>	<b>9010</b> サイズ: 610×1220mm
	<b>6010</b> サイズ: 1220×2440mm		<b>11010</b> サイズ: 1220×2440mm
	<b>6110</b> サイズ: 1220×3050mm		
<b>Skeleton</b> <small>スケルトン</small>	<b>7010</b> サイズ: 610×1220mm	<b>Fabric Skeleton</b> <small>ファブリック&amp;スケルトン</small>	<b>10010</b> サイズ: 610×1220mm
	<b>8010</b> サイズ: 1220×2440mm		<b>12010</b> サイズ: 1220×2440mm

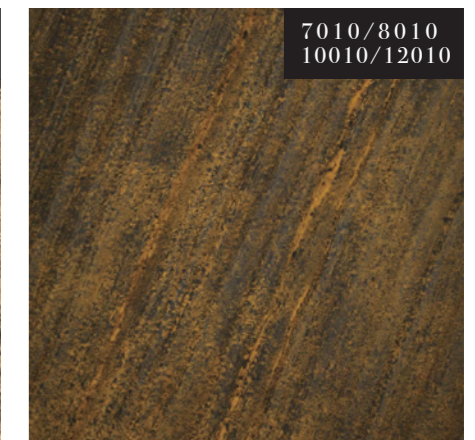
光を通すスケルトンタイプ。照明の色によって違った表情を見せます。



照明:クール色



照明:ナチュラル色



照明:電球色

# Normal, Skeleton, Fabric, Fabric & Skeleton Series LineUp

ノーマルシリーズ/スケルトンシリーズ/ファブリックシリーズ/ファブリック&スケルトンシリーズ ラインナップ

N・S・F・FS Line up

N・S・F・FS Line up

## Ocean Green オーシャングリーン

<b>Normal</b> ノーマル	<b>5011</b> サイズ: 610×1220mm	<b>Fabric</b> ファブリック	<b>9011</b> サイズ: 610×1220mm
	<b>6011</b> サイズ: 1220×2440mm		<b>11011</b> サイズ: 1220×2440mm
	<b>6111</b> サイズ: 1220×3050mm		
<b>Skeleton</b> スケルトン	<b>7011</b> サイズ: 610×1220mm	<b>Fabric Skeleton</b> ファブリック&スケルトン	<b>10011</b> サイズ: 610×1220mm
	<b>8011</b> サイズ: 1220×2440mm		<b>12011</b> サイズ: 1220×2440mm

光を通すスケルトンタイプ。照明の色によって違った表情を見せます。



照明:クール色



照明:ナチュラル色

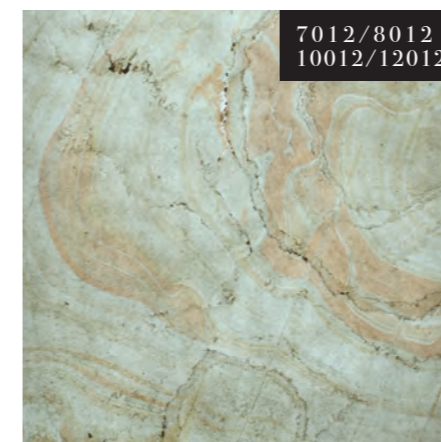


照明:電球色

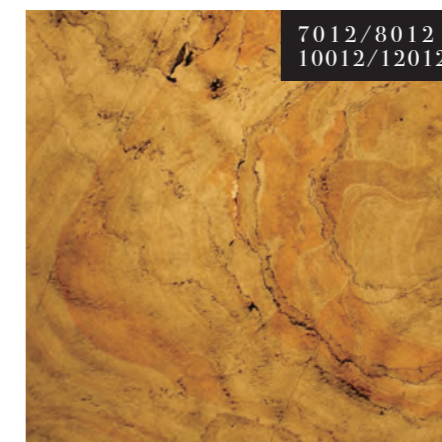
## Multi Pink マルティピンク

<b>Normal</b> ノーマル	<b>5012</b> サイズ: 610×1220mm	<b>Fabric</b> ファブリック	<b>9012</b> サイズ: 610×1220mm
	<b>6012</b> サイズ: 1220×2440mm		<b>11012</b> サイズ: 1220×2440mm
	<b>6112</b> サイズ: 1220×3050mm		
<b>Skeleton</b> スケルトン	<b>7012</b> サイズ: 610×1220mm	<b>Fabric Skeleton</b> ファブリック&スケルトン	<b>10012</b> サイズ: 610×1220mm
	<b>8012</b> サイズ: 1220×2440mm		<b>12012</b> サイズ: 1220×2440mm

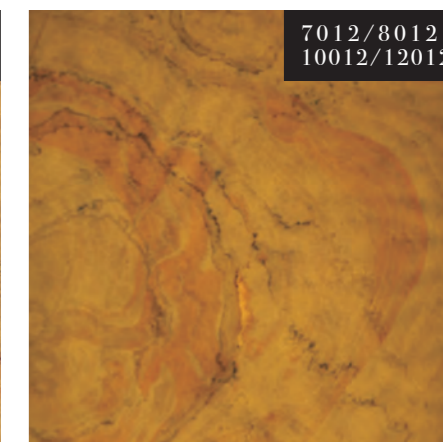
光を通すスケルトンタイプ。照明の色によって違った表情を見せます。



照明:クール色



照明:ナチュラル色



照明:電球色



# Normal, Skeleton, Fabric, Fabric & Skeleton Series LineUp

ノーマルシリーズ/スケルトンシリーズ/ファブリックシリーズ/ファブリック&スケルトンシリーズ ラインナップ

N・S・F・FS Line up

N・S・F・FS Line up

## Sanjayani White サンジャーニー ホワイト

<b>Normal</b> ノーマル	<b>5013</b> サイズ: 610×1220mm	<b>Fabric</b> ファブリック	<b>9013</b> サイズ: 610×1220mm
	<b>6013</b> サイズ: 1220×2440mm		<b>11013</b> サイズ: 1220×2440mm
	<b>6113</b> サイズ: 1220×3050mm		
<b>Skeleton</b> スケルトン	<b>7013</b> サイズ: 610×1220mm	<b>Fabric Skeleton</b> ファブリック&スケルトン	<b>10013</b> サイズ: 610×1220mm
	<b>8013</b> サイズ: 1220×2440mm		<b>12013</b> サイズ: 1220×2440mm

光を通すスケルトンタイプ。照明の色によって違った表情を見せます。



照明:クール色

照明:ナチュラル色

照明:電球色

## Copper New カッパー ニュー

<b>Normal</b> ノーマル	<b>5014</b> サイズ: 610×1220mm	<b>Fabric</b> ファブリック	<b>9014</b> サイズ: 610×1220mm
	<b>6014</b> サイズ: 1220×2440mm		<b>11014</b> サイズ: 1220×2440mm
	<b>6114</b> サイズ: 1220×3050mm		
<b>Skeleton</b> スケルトン	<b>7014</b> サイズ: 610×1220mm	<b>Fabric Skeleton</b> ファブリック&スケルトン	<b>10014</b> サイズ: 610×1220mm
	<b>8014</b> サイズ: 1220×2440mm		<b>12014</b> サイズ: 1220×2440mm

光を通すスケルトンタイプ。照明の色によって違った表情を見せます。



照明:クール色

照明:ナチュラル色

照明:電球色

# Normal, Skeleton, Fabric, Fabric & Skeleton Series LineUp

ノーマルシリーズ/スケルトンシリーズ/ファブリックシリーズ/ファブリック&スケルトンシリーズ ラインナップ

N・S・F・FS Line up

N・S・F・FS Line up

## Silver Gray シルバー グレー

<b>Normal</b> ノーマル	<b>5015</b> サイズ: 610×1220mm	<b>Fabric</b> ファブリック	<b>9015</b> サイズ: 610×1220mm
	<b>6015</b> サイズ: 1220×2440mm		<b>11015</b> サイズ: 1220×2440mm
	<b>6115</b> サイズ: 1220×3050mm		
<b>Skeleton</b> スケルトン	<b>7015</b> サイズ: 610×1220mm	<b>Fabric Skeleton</b> ファブリック&スケルトン	<b>10015</b> サイズ: 610×1220mm
	<b>8015</b> サイズ: 1220×2440mm		<b>12015</b> サイズ: 1220×2440mm

## Silver Shine シルバー シャイン

<b>Normal</b> ノーマル	<b>5016</b> サイズ: 610×1220mm	<b>Fabric</b> ファブリック	<b>9016</b> サイズ: 610×1220mm
	<b>6016</b> サイズ: 1220×2440mm		<b>11016</b> サイズ: 1220×2440mm
	<b>6116</b> サイズ: 1220×3050mm		
<b>Skeleton</b> スケルトン	<b>7016</b> サイズ: 610×1220mm	<b>Fabric Skeleton</b> ファブリック&スケルトン	<b>10016</b> サイズ: 610×1220mm
	<b>8016</b> サイズ: 1220×2440mm		<b>12016</b> サイズ: 1220×2440mm

光を通すスケルトンタイプ。照明の色によって違った表情を見せます。

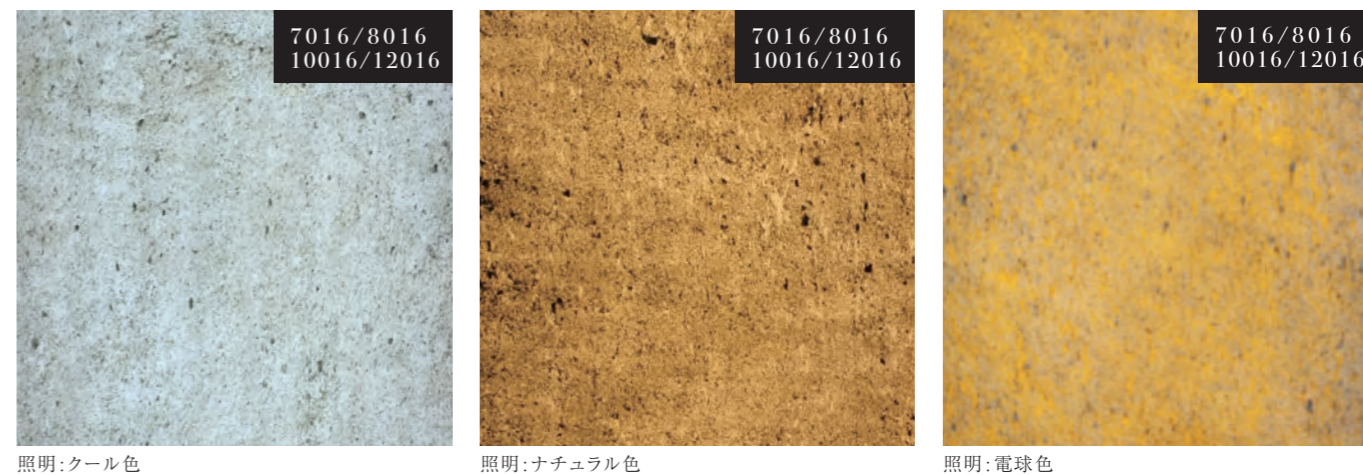


照明:クール色

照明:ナチュラル色

照明:電球色

光を通すスケルトンタイプ。照明の色によって違った表情を見せます。



照明:クール色

照明:ナチュラル色

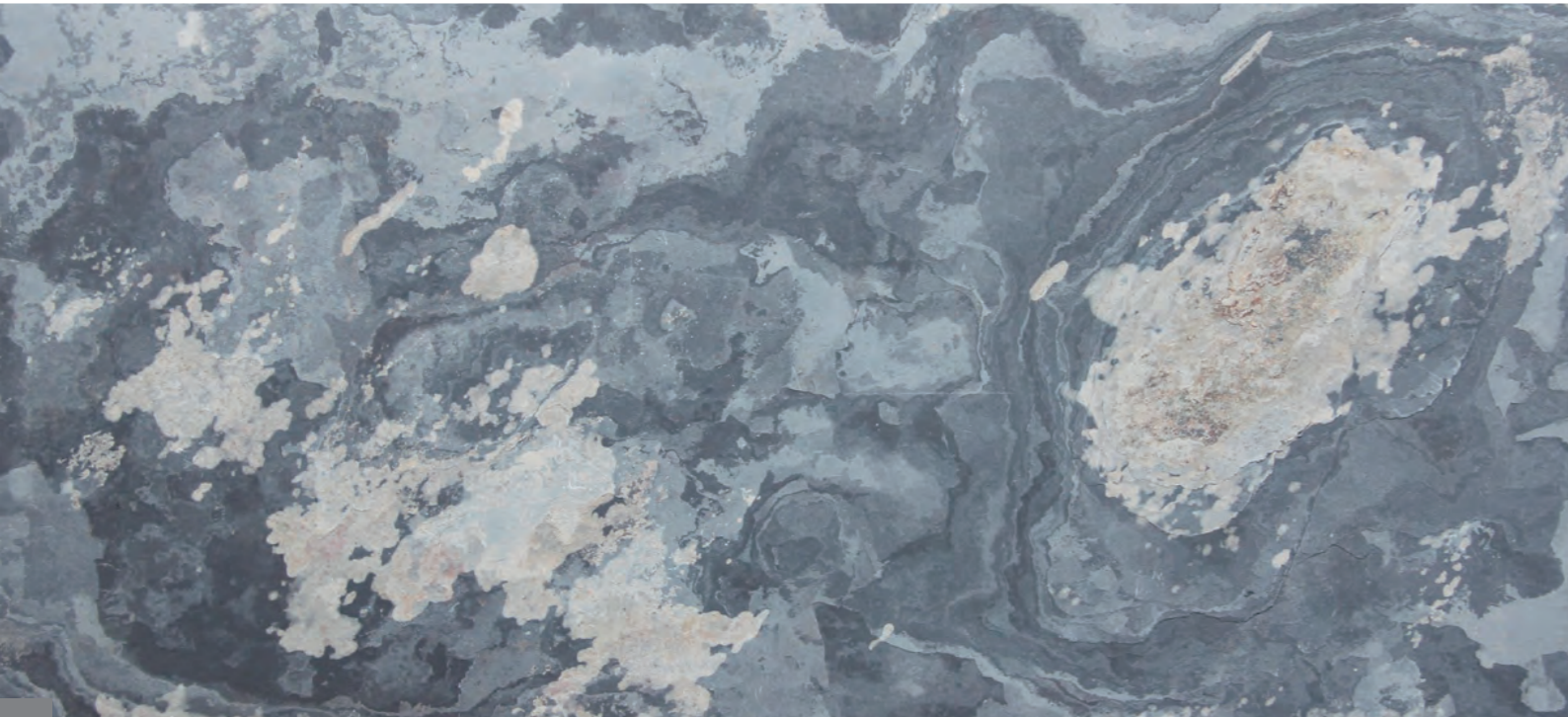
照明:電球色

# Normal, Skeleton, Fabric, Fabric & Skeleton Series LineUp

ノーマルシリーズ/スケルトンシリーズ/ファブリックシリーズ/ファブリック&スケルトンシリーズ ラインナップ

N・S・F・FS Line up

N・S・F・FS Line up



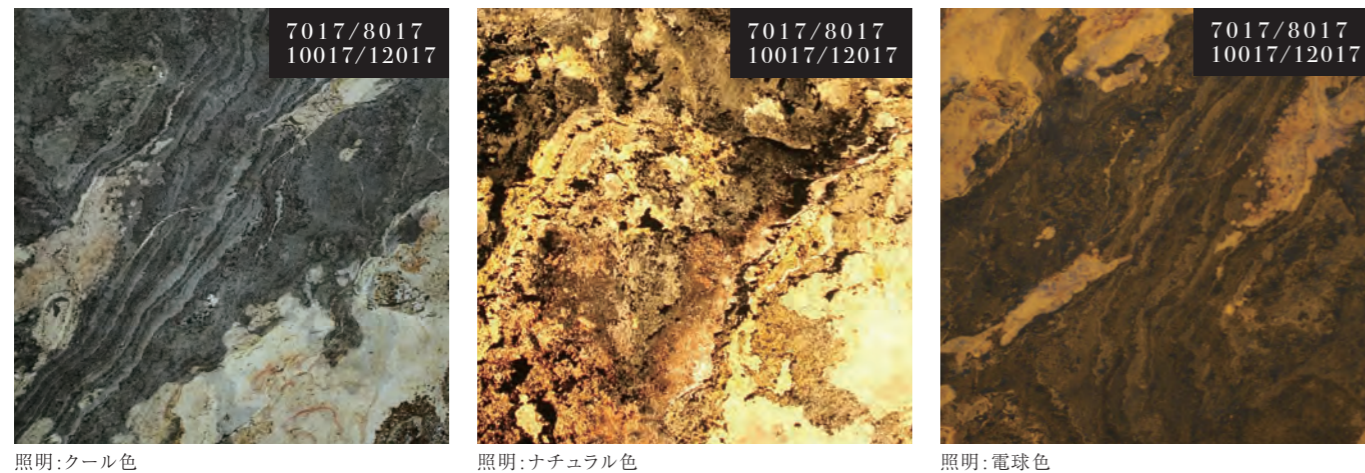
## Indian Autumn Rustic インディアンオーダムラスティック

<b>Normal</b> ノーマル	<b>5017</b> サイズ: 610×1220mm	<b>Fabric</b> ファブリック	<b>9017</b> サイズ: 610×1220mm
	<b>6017</b> サイズ: 1220×2440mm		<b>11017</b> サイズ: 1220×2440mm
	<b>6117</b> サイズ: 1220×3050mm		
<b>Skeleton</b> スケルトン	<b>7017</b> サイズ: 610×1220mm	<b>Fabric Skeleton</b> ファブリック&スケルトン	<b>10017</b> サイズ: 610×1220mm
	<b>8017</b> サイズ: 1220×2440mm		<b>12017</b> サイズ: 1220×2440mm

## Golden ゴールド

<b>Normal</b> ノーマル	<b>5018</b> サイズ: 610×1220mm	<b>Fabric</b> ファブリック	<b>9018</b> サイズ: 610×1220mm
	<b>6018</b> サイズ: 1220×2440mm		<b>11018</b> サイズ: 1220×2440mm
	<b>6118</b> サイズ: 1220×3050mm		
<b>Skeleton</b> スケルトン	<b>7018</b> サイズ: 610×1220mm	<b>Fabric Skeleton</b> ファブリック&スケルトン	<b>10018</b> サイズ: 610×1220mm
	<b>8018</b> サイズ: 1220×2440mm		<b>12018</b> サイズ: 1220×2440mm

光を通すスケルトンタイプ。照明の色によって違った表情を見せます。



照明:クール色

照明:ナチュラル色

照明:電球色

光を通すスケルトンタイプ。照明の色によって違った表情を見せます。



照明:クール色

照明:ナチュラル色

照明:電球色

# Normal, Skeleton, Fabric, Fabric & Skeleton Series LineUp

ノーマルシリーズ/スケルトンシリーズ/ファブリックシリーズ/ファブリック&スケルトンシリーズ ラインナップ

N・S・F・FS Line up

N・S・F・FS Line up



## Galaxy Black ガラクシー ブラック

<b>Normal</b> <small>ノーマル</small>	<b>5019</b> サイズ: 610×1220mm	<b>Fabric</b> <small>ファブリック</small>	<b>9019</b> サイズ: 610×1220mm
	<b>6019</b> サイズ: 1220×2440mm		<b>11019</b> サイズ: 1220×2440mm
	<b>6119</b> サイズ: 1220×3050mm		
<b>Skeleton</b> <small>スケルトン</small>	<b>7019</b> サイズ: 610×1220mm	<b>Fabric Skeleton</b> <small>ファブリック&amp;スケルトン</small>	<b>10019</b> サイズ: 610×1220mm
	<b>8019</b> サイズ: 1220×2440mm		<b>12019</b> サイズ: 1220×2440mm

光を通すスケルトンタイプ。照明の色によって違った表情を見せます。



照明:クール色



照明:ナチュラル色



照明:電球色

## Tan タン

<b>Normal</b> <small>ノーマル</small>	<b>5020</b> サイズ: 610×1220mm	<b>Fabric</b> <small>ファブリック</small>	<b>9020</b> サイズ: 610×1220mm
	<b>6020</b> サイズ: 1220×2440mm		<b>11020</b> サイズ: 1220×2440mm
	<b>6120</b> サイズ: 1220×3050mm		
<b>Skeleton</b> <small>スケルトン</small>	<b>7020</b> サイズ: 610×1220mm	<b>Fabric Skeleton</b> <small>ファブリック&amp;スケルトン</small>	<b>10020</b> サイズ: 610×1220mm
	<b>8020</b> サイズ: 1220×2440mm		<b>12020</b> サイズ: 1220×2440mm

光を通すスケルトンタイプ。照明の色によって違った表情を見せます。



照明:クール色



照明:ナチュラル色



照明:電球色

# Normal, Skeleton, Fabric, Fabric & Skeleton Series LineUp

ノーマルシリーズ/スケルトンシリーズ/ファブリックシリーズ/ファブリック&スケルトンシリーズ ラインナップ

N・S・F・FS Line up

N・S・F・FS Line up

## Multi Color Gray

マルティカラーグレー ※廃番

<b>Normal</b> ノーマル	<b>5021</b> サイズ: 610×1220mm	<b>Fabric</b> ファブリック	<b>9021</b> サイズ: 610×1220mm
	<b>6021</b> サイズ: 1220×2440mm		<b>11021</b> サイズ: 1220×2440mm
	<b>6121</b> サイズ: 1220×3050mm		
<b>Skeleton</b> スケルトン	<b>7021</b> サイズ: 610×1220mm	<b>Fabric Skeleton</b> ファブリック&スケルトン	<b>10021</b> サイズ: 610×1220mm
	<b>8021</b> サイズ: 1220×2440mm		<b>12021</b> サイズ: 1220×2440mm

光を通すスケルトンタイプ。照明の色によって違った表情を見せます。



照明:クール色

照明:ナチュラル色

照明:電球色

## Terra Red テラ レッド

<b>Normal</b> ノーマル	<b>5022</b> サイズ: 610×1220mm	<b>Fabric</b> ファブリック	<b>9022</b> サイズ: 610×1220mm
	<b>6022</b> サイズ: 1220×2440mm		<b>11022</b> サイズ: 1220×2440mm
	<b>6122</b> サイズ: 1220×3050mm		
<b>Skeleton</b> スケルトン	<b>7022</b> サイズ: 610×1220mm	<b>Fabric Skeleton</b> ファブリック&スケルトン	<b>10022</b> サイズ: 610×1220mm
	<b>8022</b> サイズ: 1220×2440mm		<b>12022</b> サイズ: 1220×2440mm

光を通すスケルトンタイプ。照明の色によって違った表情を見せます。



照明:クール色

照明:ナチュラル色

照明:電球色

# 5 / 8

NALEXIBLE  
Series Lineup



In Gray 4002 4102

## Concrete Series

コンクリートシリーズ

コンクリートをイメージした無骨な風合い。

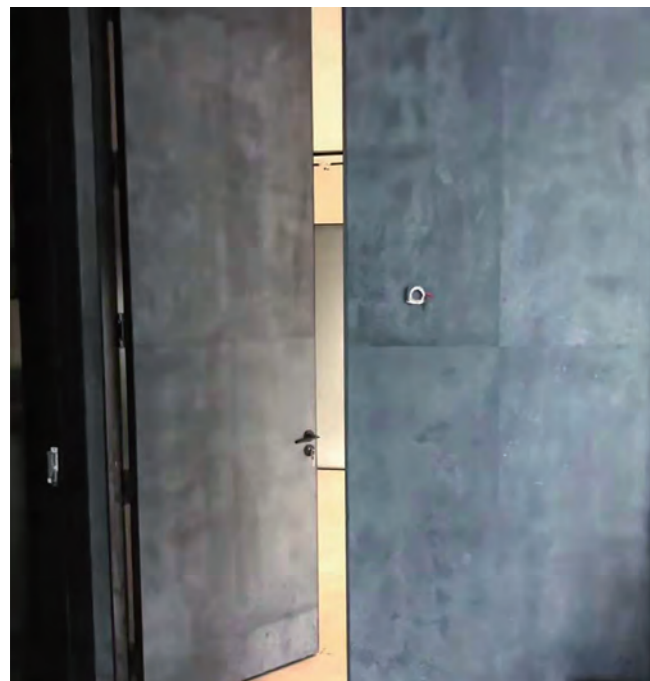
大きな改修などを行わずに、

打ちっぱなしのシンプルでオシャレな雰囲気を出せます。

※海外製のため、多少サイズの誤差がございますことをご承ください。

※三次曲面施工を避けていただく製品です。

※天然石材のため色・凹凸・模様・厚さ・重さが一枚一枚異なります。



Dark Gray 4003 4103



Light Gray 4001 4101



Light Gray 4001 4101

# Concrete Series Construction example

コンクリートシリーズ 施工実績



In Gray 4002 4102



In Gray 4002 4102



In Gray 4002 4102



In Gray 4002 4102

# Concrete Series LineUp

コンクリートシリーズ ラインナップ

4001/4101



**Light Gray** ライト グレー

**4001** サイズ: 610×1220mm  
**4101** サイズ: 1220×2440mm

4003/4103



**Dark Gray** ダーク グレー

**4003** サイズ: 610×1220mm  
**4103** サイズ: 1220×2440mm

4002/4102



**In Gray** イン グレー

**4002** サイズ: 610×1220mm  
**4102** サイズ: 1220×2440mm

Concrete Series Line Up

Concrete Series Line Up



# 6 / 8

NALEXIBLE  
Series Lineup



Rain Forest Brown 1012 1112

## Marble Series

マーブルシリーズ

石の模様・質感がはっきりとした、

天然の大理石からできた製品です。

複雑で見る者を魅了する独特の風合いが魅力のシリーズです。

※海外製のため、多少サイズの誤差がございますことをご了承ください。

※三次曲面施工を避けていただく製品です。

※天然石材のため色・凹凸・模様・厚さ・重さが一枚一枚異なります。



Silvia White 1017 1117

# Marble Series Construction example

マーブルシリーズ 施工実績



Silvia White 1017 1117  
Tan 5020 6020



Silvia White 1017 1117

# Marble Series LineUp

マーブルシリーズ ラインナップ

1011/1111



**Rain Forest Green** レイン フォレスト グリーン

**1011** サイズ: 610×1220mm

**1111** サイズ: 1220×2440mm

1013/1113



**Atlantic White** アトランティック ホワイト

**1013** サイズ: 610×1220mm

**1113** サイズ: 1220×2440mm

1012/1112



**Rain Forest Brown** レイン フォレスト ブラウン

**1012** サイズ: 610×1220mm

**1112** サイズ: 1220×2440mm

1014/1114



**Monsoon Black** モンスーン ブラック

**1014** サイズ: 610×1220mm

**1114** サイズ: 1220×2440mm

1016/1116



## Arctic Storm

アーキテック ストーム

**1016** サイズ: 610×1220mm  
**1116** サイズ: 1220×2440mm

1018/1118



## Classic Gold

クラシック ゴールド

**1018** サイズ: 610×1220mm  
**1118** サイズ: 1220×2440mm

1017/1117



## Silvia White

シルビア ホワイト

**1017** サイズ: 610×1220mm  
**1117** サイズ: 1220×2440mm

# 7 / 8

NALEXIBLE  
Series Lineup



Agra Red 2016

Rainbow 2018

# Sandstone Series

サンドストーンシリーズ

砂岩より生成されたサンドストーンシリーズ。

数百年・数千年もの時を経た砂岩より形作られ、

その強い強度も大きな特徴です。

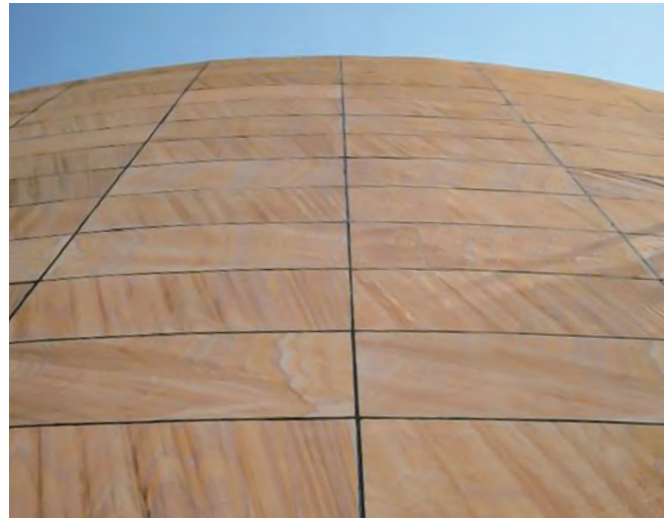
※海外製のため、多少サイズの誤差がございますことをご了承ください。

※三次曲面施工を避けていただく製品です。

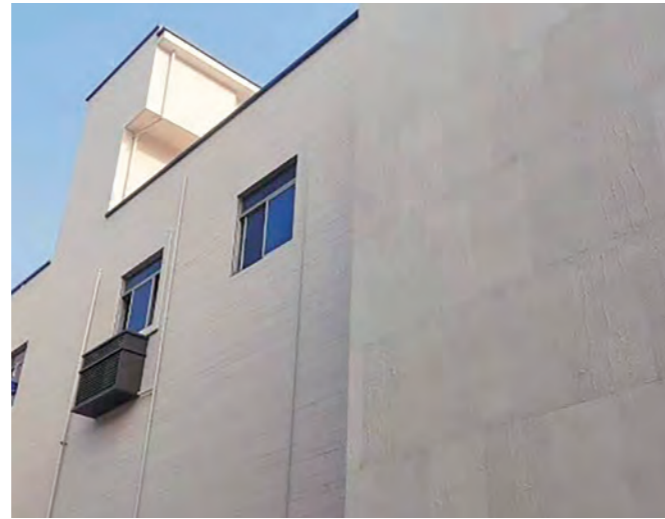
※天然石材のため色・凹凸・模様・厚さ・重さが一枚一枚異なります。

# Sandstone Series LineUp

サンドストーンシリーズ ラインナップ



Teak Wood 2017



Mint 2013



2012

## Oxford Yellow オックスフォード イエロー

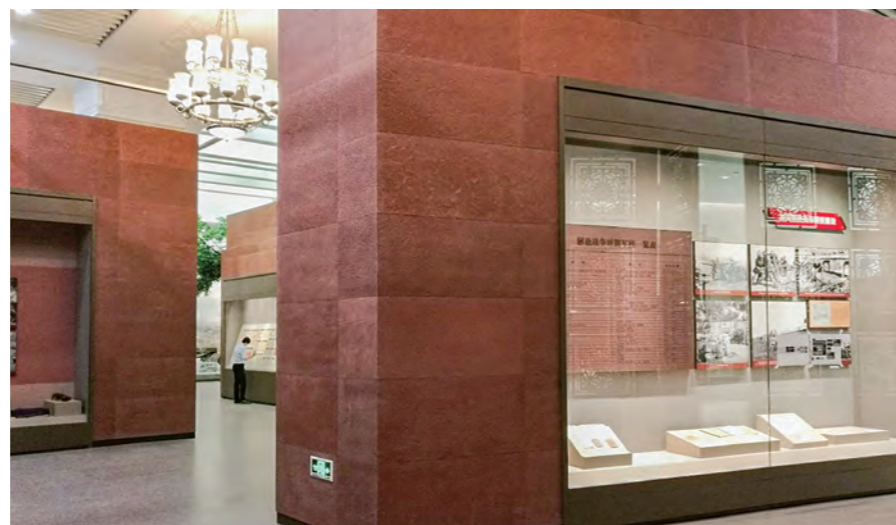
2012 サイズ: 610×1220mm

## Sandstone Series Construction example

サンドストーンシリーズ 施工実績



Mint 2013



Agra Red 2016



2013

## Mint ミント

2013 サイズ: 610×1220mm

Sandstone Series Line Up

# Sandstone Series LineUp

サンドストーンシリーズ ラインナップ

2015

画像準備中

**Sagar Black** セイガー ブラック

2015 サイズ: 610×1220mm

2017

**Teak Wood** チークウッド

2017 サイズ: 610×1220mm

2016

**Agra Red** アーグラ レッド

2016 サイズ: 610×1220mm

2018

**Rainbow** レインボー

2018 サイズ: 610×1220mm

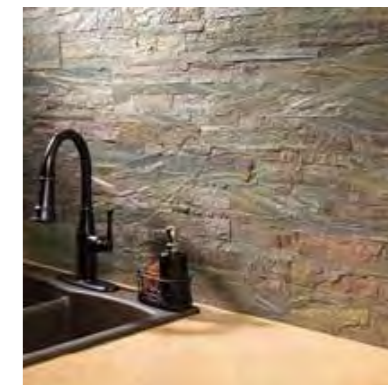
# 8

NALEXIBLE  
Series Lineup

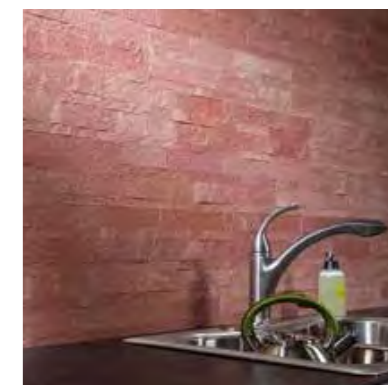
/ 8



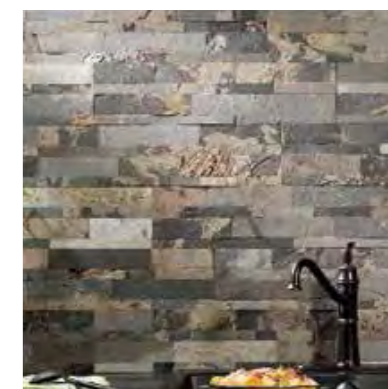
Indian Autumn Rustic 5217



Burning Forest Copper 5205



Terra Red 5222



Indian Autumn Rustic 5217

# Mosaic Series

## モザイクシリーズ

天然石をいくつも積み重ねたような

奥深い複雑なデザインを気軽に味わえるシリーズです。

接着剤付きなのに施工しやすいのも特徴です。

※海外製のため、多少サイズの誤差がございますことをご了承ください。

※三次曲面施工を避けていただく製品です。 **全てのシリーズでモザイク仕様の対応が可能です。**



# Mosaic Series Construction example

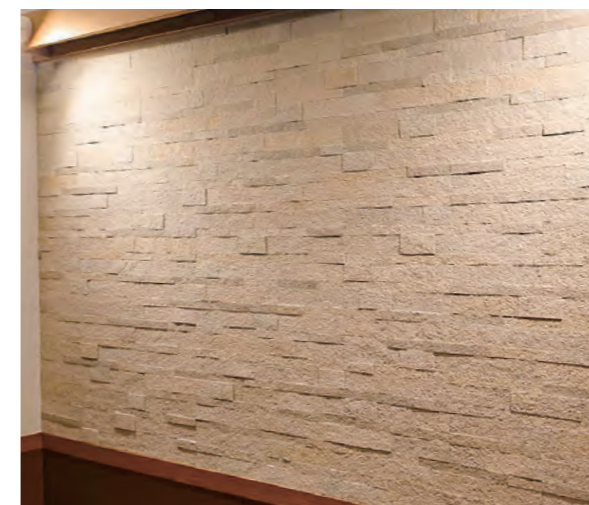
モザイクシリーズ 施工実績



Agra Red 2216



Sanjayani White 5213



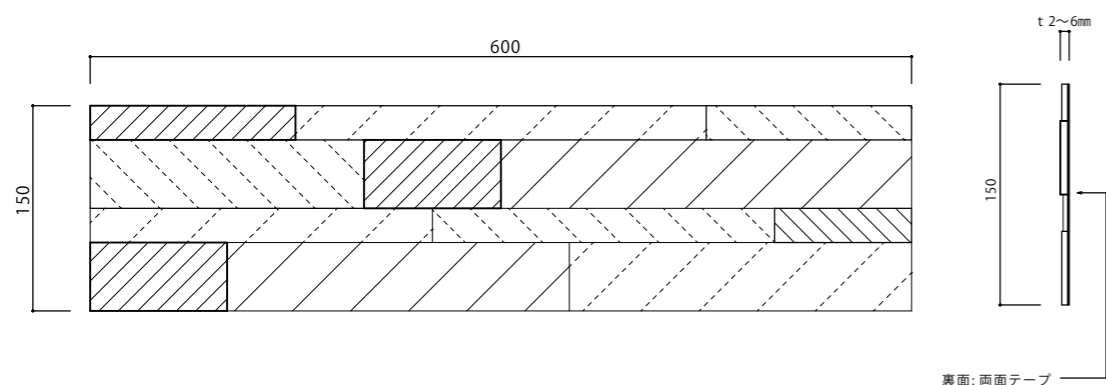
Mint 2213



D. Black 5210

# Mosaic Series LineUp

モザイクシリーズ ラインナップ 全てのシリーズでモザイク仕様の対応が可能です。



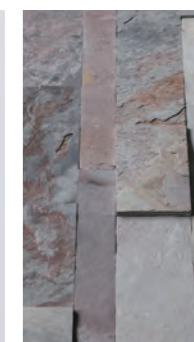
**Ocean Green**  
オーシャン グリーン

**5211** サイズ: 150×600mm



**Sanjayani White**  
サンジャーニー ホワイト

**5213** サイズ: 150×600mm



**California Gold**  
カルフォルニア ゴールド

**5201** サイズ: 150×600mm



**Indian Autumn**  
インディアン オーダム

**5206** サイズ: 150×600mm



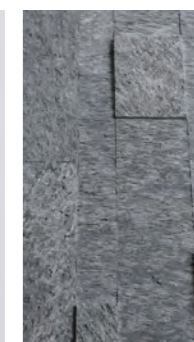
**Silver Gray**  
シルバー グレー

**5215** サイズ: 150×600mm



**Silver Shine**  
シルバー シャイン

**5216** サイズ: 150×600mm



**Black**  
ブラック

**5209** サイズ: 150×600mm



**D.Black**  
D.ブラック

**5210** サイズ: 150×600mm



**Indian Autumn Rustic**  
インディアン オーダム ラステック

**5217** サイズ: 150×600mm



**Galaxy Black**  
ガラクシー ブラック

**5219** サイズ: 150×600mm





**Terra Red**  
テラ レッド

---

**5222** サイズ: 150×600mm



**Mint**  
ミント

---

**2213** サイズ: 150×600mm



**Agra Red**  
アーグラ レッド

---

**2216** サイズ: 150×600mm



**Teak Wood**  
チーク ウッド

---

**2217** サイズ: 150×600mm



**Rainbow**  
レインボー

---

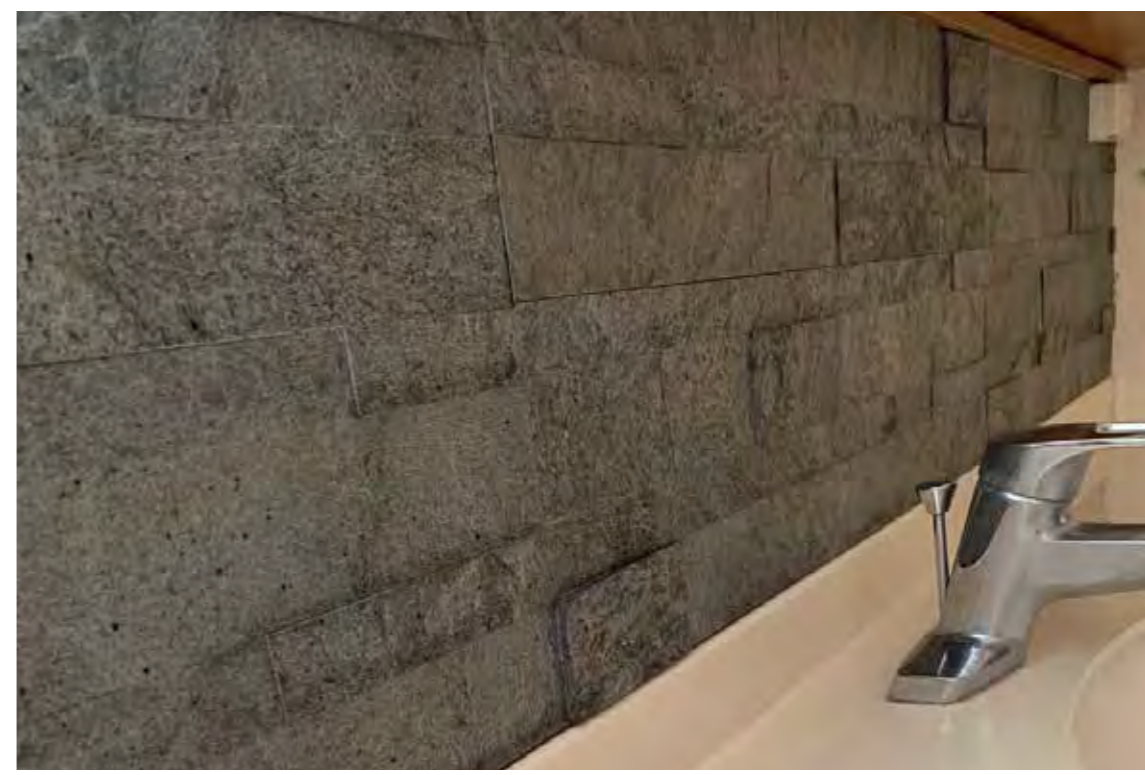
**2218** サイズ: 150×600mm



**Rain Forest Green**  
レイン フォレスト グリーン

---

**1211** サイズ: 150×600mm



Ocean Green 5211

施工簡単




# NALEXIBLE 天然石シート

## 施工説明


### 1. 施工前に必ずお読みください

- ◎内壁・外壁・床・家具・建具等でご使用できます。
- ◎石シートは色、凹凸、模様、厚さ、重さが一枚一枚異なりますのでご注意ください。
- ◎定尺寸法に若干の誤差(±1~2mm)があるため施工時には必ず確認してください。
- ◎この施工方法は、不陸がない平滑な下地専用の施工方法です(不陸:1mm未満 目安)。
- ◎施工前に、この施工説明書をよく読み、正しく施工してください。
- ◎施工される前に、必ず品番及び輸送時の破損・傷の確認をお願い致します。その後、問題が発生した場合の責任は負いかねますのでご注意ください。
- ◎当製品は、建築基準法・火災予防条例などの法令・法規に従って施工してください。
- ◎湿気を帯びた下地、施工後に湿気を帯びる可能性のある下地には施工しないでください(剥がれや浮きの原因になります)。
- ◎搬入時、現場内での運搬は必ず、二人以上で作業を行ってください。
- ◎5℃以下の環境での施工は行わないでください(接着剤の硬化不良の恐れがあります)。
- ◎施工中、施工後の1週間は十分な換気を行ってください。
- ◎本製品は、事業者を対象とした業務用製品ですので、廃棄する場合は産業廃棄物として処理してください。

- 【製品残材(不燃ごみ)・段ボールケース(紙類)】
- ◎輸入品につき、為替レート変動により価格の変更や工場在庫の有無において廃番とさせていただきますので予めご確認願います。



### 安全についてのご注意



下記の注意事項は、ケガや事故を事前に防止するためのものです、必ずお守りください。

注意事項	想定される危険性
<ul style="list-style-type: none"> <li>●指定の専用接着剤・専用仮留めテープ以外は使用しないでください。</li> <li>●下地施工は弊社が指定する方法を厳守してください。</li> </ul>	剥がれによる落下の恐れ
<ul style="list-style-type: none"> <li>●運搬・作業時には滑り止めの手袋を着用するとともに、加工時に粉塵が発生するため、保護マスク・保護メガネを着用してください。尚、防塵丸鋸を使用し、換気をよくして作業を行ってください。もし、粉塵が皮膚についたり、目・鼻・口に入った場合、速やかに水で十分洗い流して下さい。また、異常を感じたら、直ちに医師の手当てをお受けください。</li> <li>●カット・加工したら、直ちに医師の手当てをお受けください。</li> <li>●使用する専用接着剤・専用プライマーには有機溶剤が含まれているものがありますので、換気と火気の使用には十分注意してください。</li> </ul>	ケガもしくは健康被害を生ずる恐れ

### 2. 商品仕様

品名	サイズ(mm)	梱包入り数
NALEXIBLE STONE (ナレキシブル ストーン)	W610*H1220*T3 (±1~2mm)	1~20枚
	W1220*H2440*T3 (±1~2mm)	1~2枚
	W1220*H3050*T3 (±1~2mm)	1~2枚

別売施工部品	サイズ・容量	梱包入り数
補助部材 アルミ金物	T型・L型・H型	L=2500mm 10本
	入隅	L=2500mm 10本
	出隅	L=2500mm 10本
専用ローラー	伸縮タイプ	1本
UNコーティング剤(日本製)	4L・10L	1缶

### 3. 施工工具

加工に使用する工具は下記をお使いください。但し、バリや欠けが起こらないように刃物は新しいものをお選びください。

#### ①切断加工

防塵丸鋸(チップソー・ダイヤモンドソー) サンダー、金切り鋸、デコラ鋸、マルチツール、金切りハサミ、カッター

施工時における切断用刃物について:

刃物の規格は「外径」「刃厚」「刃数」からとなっております。「外径」「刃厚」はお手元のハンディソーに合ったものをご使用ください。「刃数」はできるだけ多い物をご使用ください。

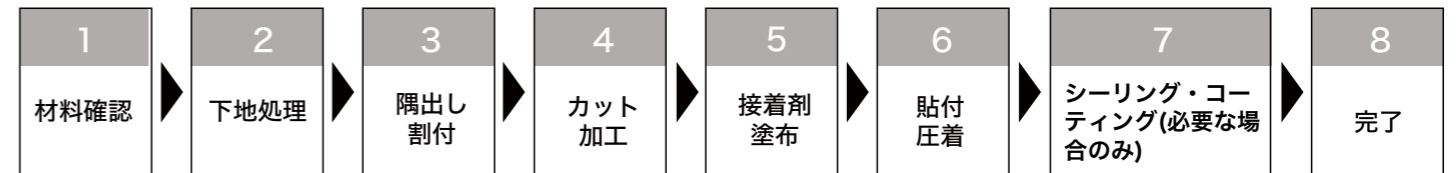
#### ②穴あけ加工

ドリル、ホルソー、ルーター、トリマー

#### ③仕上げ

サンドペーパー、ヤスリ、デコラカンナ

### 4. 施工の手順



### 5. 施工方法

#### 5-1 ノーマルタイプの場合

##### ①下地確認

- 適用場所: 合板・石膏ボード・コンクリート・ガラス・アクリル板等、平滑な表面材。
- 下地は不陸のないように仕上げる
- 下地表面のごみ、油、錆など接着不良の原因になりますので、よく落とし、十分に乾燥させてください。
- リフォームなど下地に壁紙が貼ってある場合、剥がしてから施工してください。(壁紙を剥がすことで下地の表面強度の低下が考えられる場合は補修を行ってください。)
- 下地材が油污れや、凹凸のある仕上りの場合は新規に壁を貼るか、表面材を除去してから施工してください。

##### ②隅出し・割付

- 石シートの寸法・形状に合わせて、下地に隅出し、割付を行ってください。
- 下地または化粧材の貼り合わせ位置・塗布位置を予め決めてください。

##### ③プライマーの塗布(必要な場合のみ)

- 曲面、塗装面、プラスチックなど接着しにくい下地、ケイ酸カルシウム板など表面強度の弱い材料や耐水を要求される場所に施工する場合には使用する必要があります。
- 下地面は必ず、乾燥させてください。
- プライマーは薄めずにそのまま使用してください。

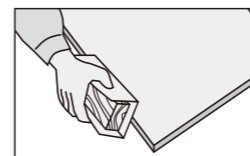
##### ④カット・加工

- 石シートは電動丸鋸、鋸、マルチツール、サンダー、万能ハサミで切断できます。
- 丸鋸での切断は裏面を上に行ってください。
- 丸鋸にて切断時には必ず当木を用いて、切断を行ってください。
- 粉塵が出ますので、必ず防塵マスクとゴーグルを着用してください。
- 着衣は長袖の作業着や手袋を着用してください。
- カット面は目の細かいサンドペーパーを当木に添えて軽く面取りしてください。
- 工具の使用は弊社の使用説明書に従って取り扱ってください。



#### カットする時の注意点

- 切断は当て木を用いて、必ず刃物を裏面から入れて表面から出るようにしてください。



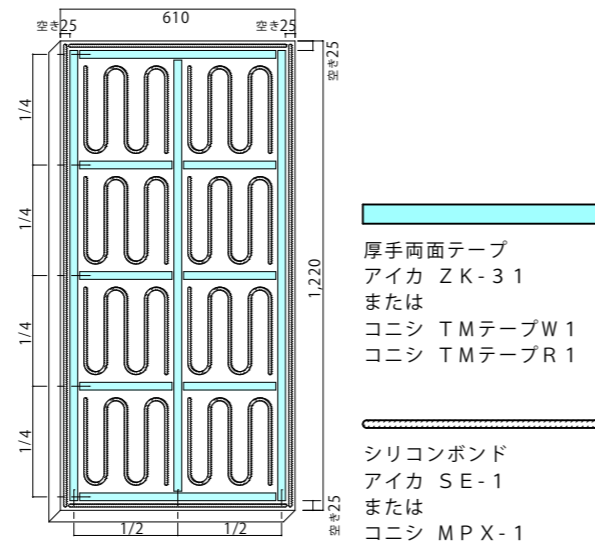
#### 面取り方法

- カット面は目の細かいサンドペーパーを当て木にそえて軽く糸面取りしてください。
- シーリング納めの場合、カットしていない面も軽く糸面取りしてください。

⑤接着剤の塗布

- 石シート裏面のあらかじめ定めた位置に接着剤を塗布してください、原則としてはビード状(線状)に塗布して下さい。
- 接着剤は1本あたり1~2㎡の使用量となります。
- 曲面に使用する場合は接着面に対し、両面テープの本数、接着剤の塗布の本数を増やしてください。
- いったん硬化した接着剤は有機溶剤でも取り除くことができません。
- 石シートの表面などに付着した場合には、速やかに乾いた布または少量の有機溶剤を含ませた布で拭き取ってください。尚、有機溶剤を使用する場合には、石シート表面に影響がないか確認の上ご使用ください。

接着剤(推奨)：アイカ 「SE-1」または「コニシボンド MPX-1」  
両面テープ(推奨)：ボンド商事 「BD強力ボード用両面テープ」



⑥貼付け・圧着

- 石シートを所定の位置に貼り合わせを行ってください。貼り付けは接着剤を塗布後10分以内に行ってください。
- 石シートを貼付ける際に、中央部に浮きが発生しないようにご注意ください。尚、貼り付けは二人以上で行ってください。また、貼付け時に開口部・切り欠き部に歪みが発生しないようにしてください。
- 石シートの上から専用ローラーにて両面テープの位置を十分に加圧し下地面を密着させてください。
- 天井に貼る場合、接着剤が硬化するまで、仮止め用にビス、釘など必ず下地材に固定してください。



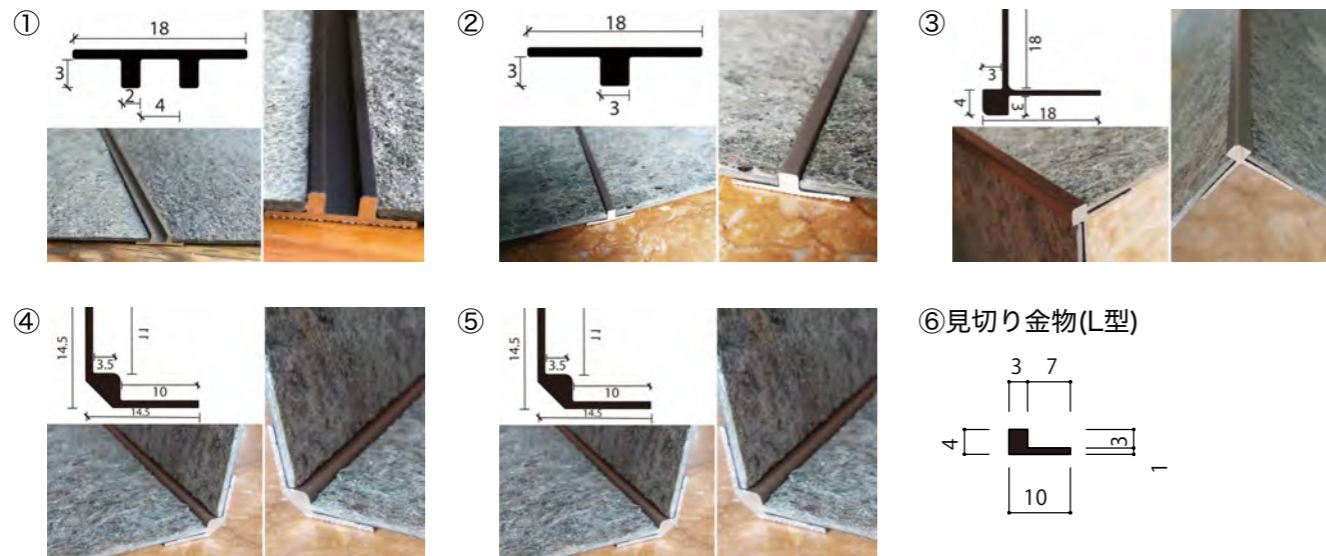
ローラー(推奨)：「UTC R-1000」専用

⑦ジョイント処理

A・シールなどの場合

- マスキングテープを被着材両サイドに貼り付け、奥までしっかりとシリコンを注入してください。
- ヘラなどを用いて、余分なシリコンをかき取ってください。
- マスキングテープをゆっくりと内側に剥がしてください。
- 出隅部は切断後にサンドペーパーで面取りを行ってください。

ジョイント金物 色：アルミ・黒・ブラウン



B・金物使用の場合

- 仮止め両面テープを金物と壁など接着面に貼り付け、しっかり固定を行ってください。
- 石シートを金物に合わせて、石シートの裏面に両面テープ及び接着剤を使い、貼り合わせを行ってください。石シートの貼り付けは接着剤を塗布後10分以内に行ってください。
- 石シートを貼付ける際に、中央部に浮きが発生しないようにご注意ください。尚、貼り付けは二人以上で行ってください。また、貼付け時に開口部・切り欠き部に歪みが発生しないようにしてください。
- 石シートの上から専用ローラーにて両面テープの位置を十分に加圧し下地面を密着させてください。

テープ(推奨)：コニシボンド WF003N

C・突き付けの場合

- 施工前に仮合わせを行い、突き付け箇所は必ずペーパー等で面取りを行ってください。

5-2 ファブリックタイプの場合

- ①下地確認・②隅出し割付・③隅出し割付はノーマルタイプに準ず

- ④カット・加工

- 平らな作業台に置き定規を用いて丸鋸或いはカッターナイフにて切断。
- 曲線での切断は予め仮合わせを行い、金切りハサミにて切断。

- ⑤接着剤の塗布

- 接着面とシート裏面に速乾ボンドを用いてハケまたはヘラにて、まんべんなく塗布し、接着剤が乾き次第、片側よりヘラまたはローラーにて圧着貼り(ただしその際浮きの発生やヨレが無いよう慎重に施工願います)。曲面に張り付ける場合はドライヤーを併用して下さい。

接着剤(推奨)コニシボンド：耐熱ハケ塗HG

5-3 スケルトンタイプの場合

- ①下地材

厚さ3mm~5mmの亚克力またはガラス板を使用してください。

- ②接着剤の塗布

- 石シート裏面のあらかじめ定めた位置に接着剤(クリア色)を塗布してください、透明の両面テープを併用し原則として300~500mm間隔でビード状(線状)塗布を行ってください。

- ③照明

- 光源は最低150mm以上離してください。

接着剤(推奨)：コニシボンド シリコンコーク(クリア色)

5-4 モザイクタイプの場合

- ①下地確認・②隅出し割付・③隅出し割付はノーマルタイプに準ず

- ④カット・加工

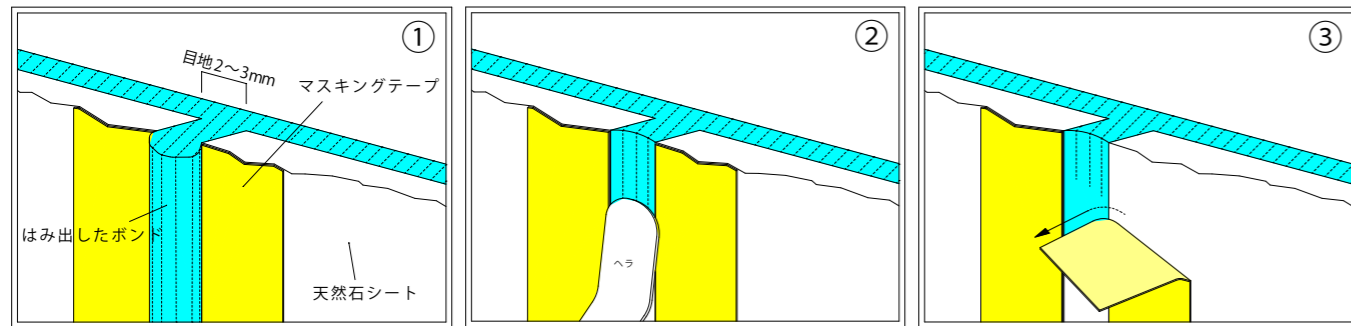
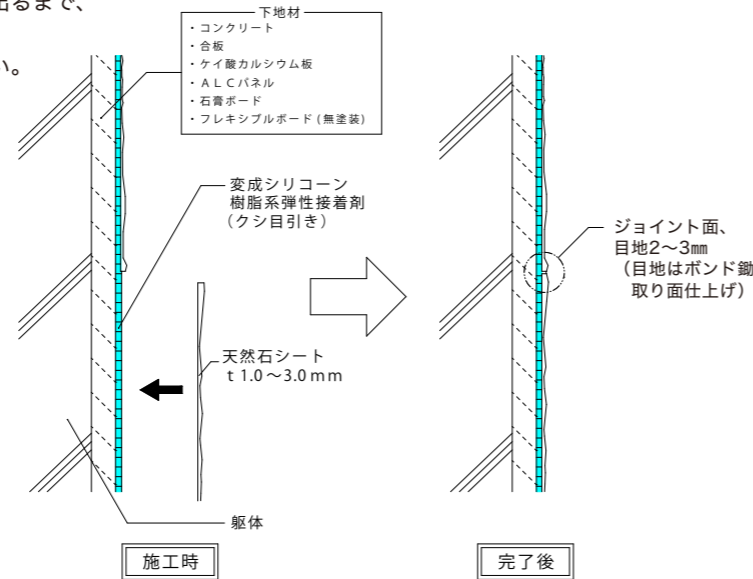
- 金切りハサミや丸鋸にて切断。

- ⑤貼付け

- 裏面の剥離紙を剥がします。接着剤は必要ありません。
- シール面を壁に貼り付けて、しっかりと抑えてください。

### 5-5 外部及び床面施工の場合

- 降雨時、降雪時及び強風時など施工に支障のある場合、またはこれが予想される場合は施工を行わないようにしてください。
- 気温が5℃以下になると予想される場合は施工を行わないようにしてください。
- 平坦な下地に接着剤を全面に塗布し、天然石シートをもみ込みようにたたき押さえして貼り付けを行ってください。
- 施工図と照合し基準から仕上げ墨出しを行い、各部位と伸縮調整目地や構造スリット等の取り付けについて寸法の確認を行ってください。
- マスキングテープを被着材両サイドに貼り付け、ボンドがはみ出るまで、しっかりと押さえてください。
- はみ出した余分なボンドはヘラなどを用いてかき取ってください。
- ヘラでかき取った部分のボンドが化粧目地となります。



#### 施工の手順



#### 施工部材(推奨)

商品名：タイルエース石材用 (内・外装)

下地材：コンクリート、合板、ケイ酸カルシウム板、ALCパネル、石膏ボード、フレキシブルボード(無塗装)

※合板、石膏ボードなどの場合、極端な反り、暴れは剥離の原因となるため、変形のないような十分な厚みのものを使用し、強度が不足している場合は、重ね張りを行う等の補強を行ってください。

特徴：

- ①石シートの貼り付けに適した低汚染タイプの接着剤。
- ②湿式及び乾式下地の内外装の石シート貼りに使用できます。
- ③耐久性に優れた弾性接着剤

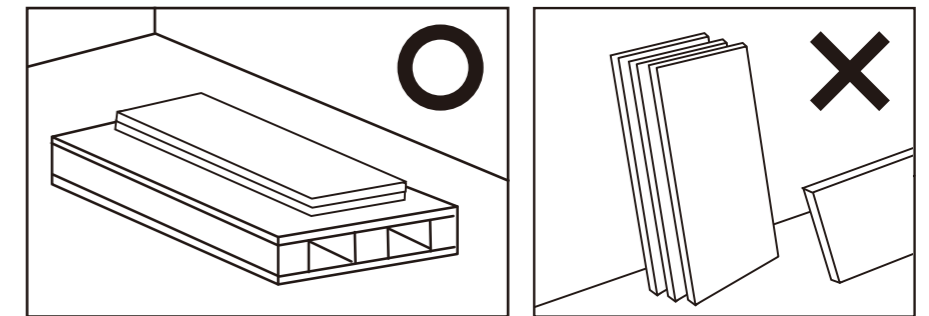
### 6. 表面コーティング

- 塗布する面に埃や水分が付着していると密着性が損なわれますので、極力ほこりを取り除いてください。
- 優れた撥水性・吸水防止効果により、水を起因としたトラブルから石シートを守ります。
- 石の色、質感を損なうことなく、自然に仕上がります。
- 内外装に使用できます。
- ご使用に関しては、施工マニュアルを必ずお読みください。

- 推奨：
- ①UNクリアコート (石シート表面に撥水性、吸水防止効果あり、水を起因としたトラブルから石シートをまもります)
  - ② nano-COAT (石シート表面に硬質で保護膜を形成し、軟質な石シートを摩耗から守ります。)
  - ③UN コンフレッシュ3000 (コンクリートタイプ専用。塩害、凍害、エフロ現象等からコンクリートを長期にわたり保護します)

### 7. 在庫・保管に関して

- 在庫保管は直射日光や雨のあたる場所を避け、風通しの良い屋内に保管してください。
- 地面への直置きは避け、平らな場所でパレットなどの上に平積みしてください。壁などに立てかけると、反りの原因になりますので、絶対におやめください。



# NALEXIBLE

株式会社ユータックは、NALEXIBLE天然石シートの販売を行う日本代理店です。

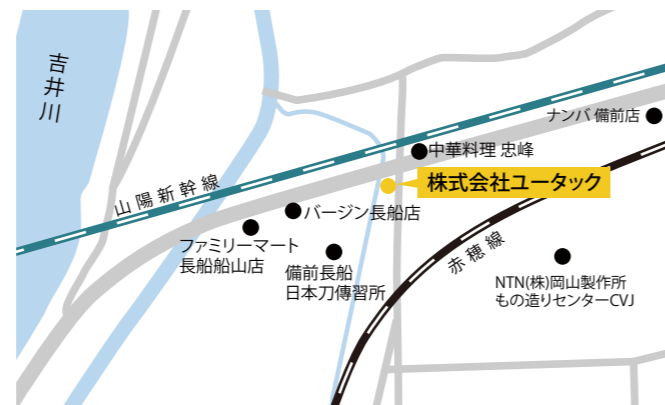
天然石を使用しながら、薄くて軽く丈夫で、

曲げられるという内外装の施工に革新をもたらす天然石シートは、  
建築・インテリア業界で非常に注目されている商品です。

当社では、インドから加工した天然石を直輸入して販売を行っており、  
品質にも自信を持っています。

興味のある方は、まず一度お問い合わせください。

## ショールームのご案内 SHOW ROOM

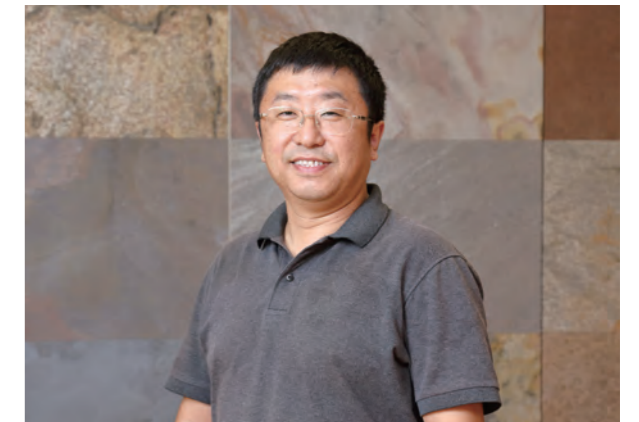


〒705-0015 岡山県備前市畠田237-4



## 会社概要 COMPANY PROFILE

会社名	株式会社ユータック
代表	孟 東興 (モウトウコウ)
住所	〒705-0015 岡山県備前市畠田237-4
電話番号	086-992-4655
F A X	086-992-4656
メールアドレス	info@utac-k.com
営業時間	8:00~19:00
定休日	日曜日
取扱商品	NALEXIBLE 天然石シート フローリング材 レッドシダー材 その他輸入建材



タイプ	サイズ(mm)	品番	
マーブルタイプ	610x1220	1000番台 (1011~1018)	11 レイン フォレスト グリーン 12 レイン フォレスト ブラウン 13 アトランティック ホワイト 14 モンスーン ブラック 16 アークテック ストーム 17 シルビア ホワイト 18 クラシック ゴールド
	1220x2440	1100番台 (1111~1118)	
サンドストーンタイプ	610x1220	2000番台 (2011~2018)	11 イエロー 12 オックスフォード イエロー 13 ミント 14 ミント イエロー 15 セイガーブラック 16 アーグラ レッド 17 チーク ウッド 18 レインボー
コンクリートタイプ	610x1220	4000番台 (4001~4003)	4001: ライトグレー 4002: イングレー 4003: ダークグレー
	1220x2440	4100番台 (4101~4103)	4101: ライトグレー 4102: イングレー 4103: ダークグレー
ノーマルタイプ	610x1220	5000番台 (5001~5022)	01 カルフォルニア ゴールド 02 カッパー 03 D.グリーン 04 シルバー シャイン ゴールド 05 バーニング フォレスト カッパー 06 インディアン オーダム 07 ジーラ グリーン 08 マルティ カラー 09 ブラック 10 D.ブラック 11 オーシャン グリーン 12 マルティ ピンク 13 サンジャーニー ホワイト 14 カッパー ニュー 15 シルバー グレー 16 シルバー シャイン 17 インディアン オーダム ラスティック 18 ゴールド 19 ガラクシー ブラック 20 タン 22 テラ レッド
	1220x2440	6000番台 (6001~6022)	
	1220x3050	6100番台 (6101~6122)	
スケルトンタイプ	610x1220	7000番台 (7001~7022)	
	1220x2440	8000番台 (8001~8022)	
ファブリックタイプ	610x1220	9000番台 (9001~9022)	
	1220x2440	11000番台 (11001~11022)	
ファブリック &スケルトンタイプ	610x1220	10000番台 (10001~10022)	
	1220x2440	12000番台 (12001~12022)	
モザイクタイプ	150 x 600	5200番台 (5201~5222)	
モザイクタイプ	150 x 600	1200番台 (1211~1218)	11 レイン フォレスト グリーン 12 レイン フォレスト ブラウン 13 アトランティック ホワイト 14 モンスーン ブラック 16 アークテック ストーム 17 シルビア ホワイト 18 クラシック ゴールド
		2200番台 (2211~2218)	11 イエロー 12 オックスフォード イエロー 13 ミント 14 ミント イエロー 15 セイガー ブラック 16 アーグラ レッド 17 チーク ウッド 18 レインボー

サンプルオーダーシート			
貴社名：			
所属：		ご氏名：	
ご住所： 〒 -			
TEL： ( )		FAX： ( )	
業種	A.デベロッパー B.インテリアコーディネーター C.インテリアデザイナー D.ハウスメーカー・ビルダー	E.建築設計事務所 F.ゼネコン G.施工店・工務店	H.リフォーム会社 I.建材メーカー J.建具メーカー K.住設メーカー L.家具収納メーカー M.その他 ( )
ご検討物件：		戸数：	
施主：		竣工時期： 年 月頃	

サンプル送付先が異なる場合

社名：	
所属：	ご氏名：
ご住所： 〒 -	

ご希望品番(100x200mmのサンプルです)

品番	枚数	品番	枚数	ご希望納期・その他ご要望
				月 日

※ 一社につき、サンプルのご提供は5枚までとなっておりますのでご了承ください。

※ サンプル請求は個人一般の方はご遠慮願っております。

**FAX: 086-992-4656**